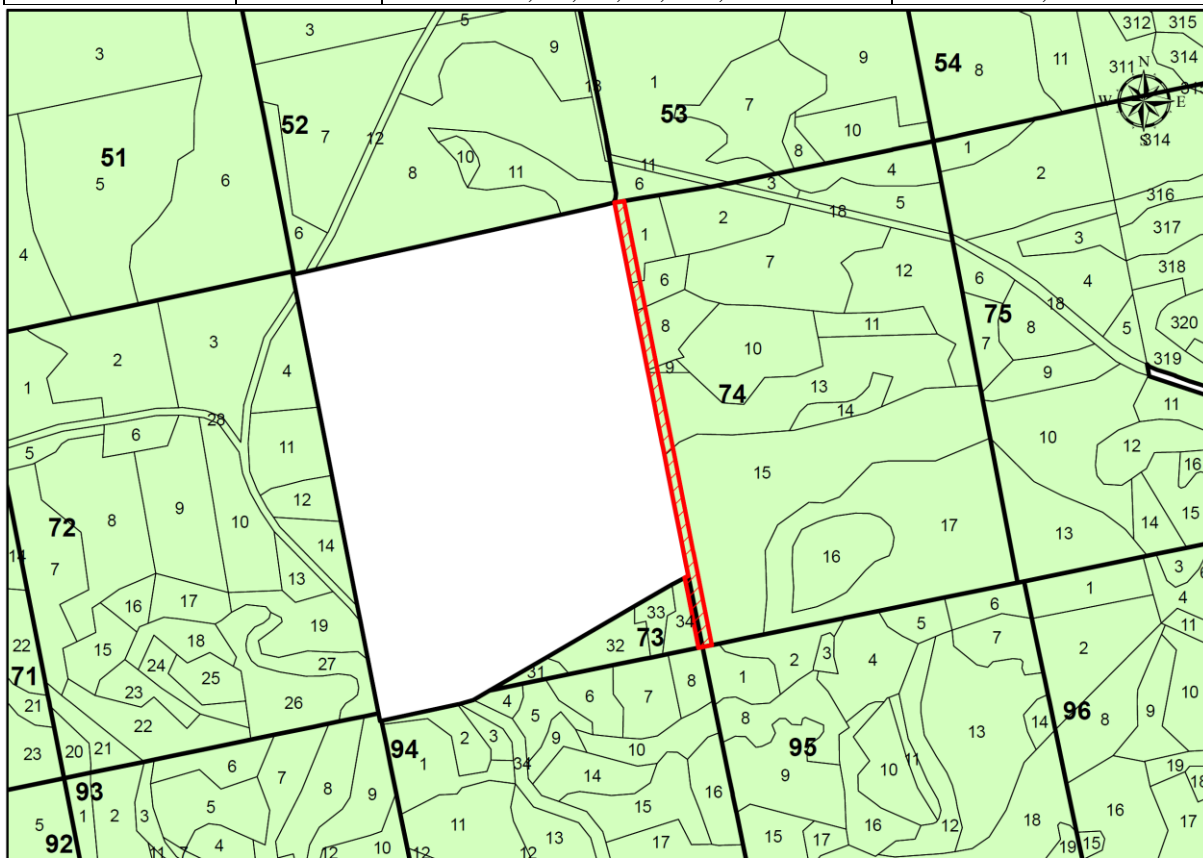
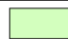



**VALSTYBINĖS MIŠKO ŽEMĖS PLOTO, PAVERČIAMO KITOMIS
NAUDMENOMIS, ESANČIO ŠALČININKŲ RAJONO SAVIVALDYBĖJE,
RŪDNINKŲ GIRIOS KADASTRO VIETOVĖJE, ŽEMĖS SKLYPE
KADASTRO NR. 8537/0003:16,
SCHEMA M 1:10 000**

| Girininkija | Miško kvartalo Nr. | Miško žemės taksacinio sklypo Nr. | Kitomis naudmenomis paverčiamas miško žemės plotas ha |
|-------------|--------------------|-----------------------------------|---|
| Girios | 73 | 34d | 0,08 |
| Girios | 74 | 1d, 6d, 8d, 9d, 13d, 15d | 1,18 |



-  Miško žemės plotas
 Kitomis naudmenomis paverčiamas miško žemės plotas

Pastaba. Prie taksacinio sklypo numerio įrašyta raidė „d“ reiškia, kad dalis miško žemės ploto taksaciniame sklype paverčiama kitomis naudmenomis.